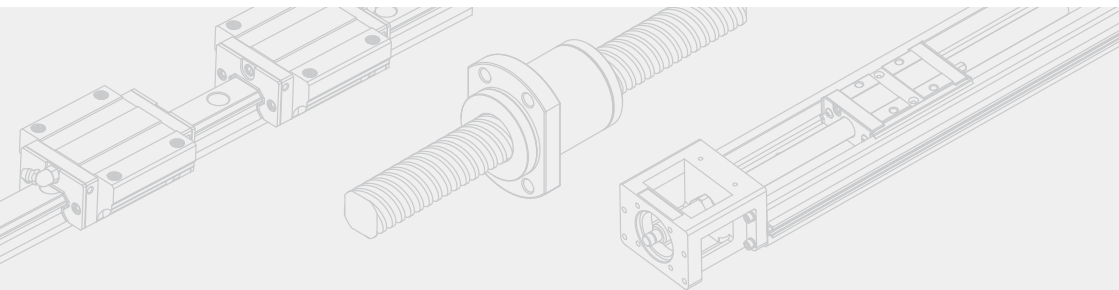




線性導軌 综合技术型录

线性导轨



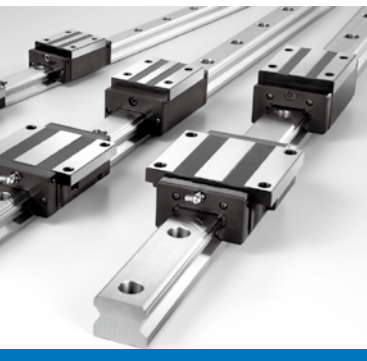
无锡义善德机电设备有限公司

银泰PMI 授权特约经销商

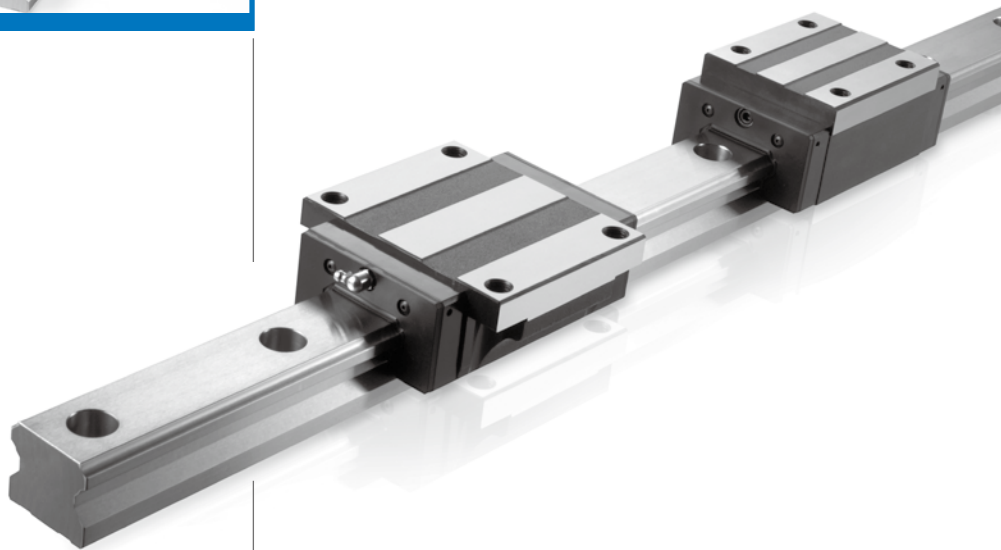
TEL:139-1248-9998

www.pmi-yintai.com

wuxiyishande@qq.com

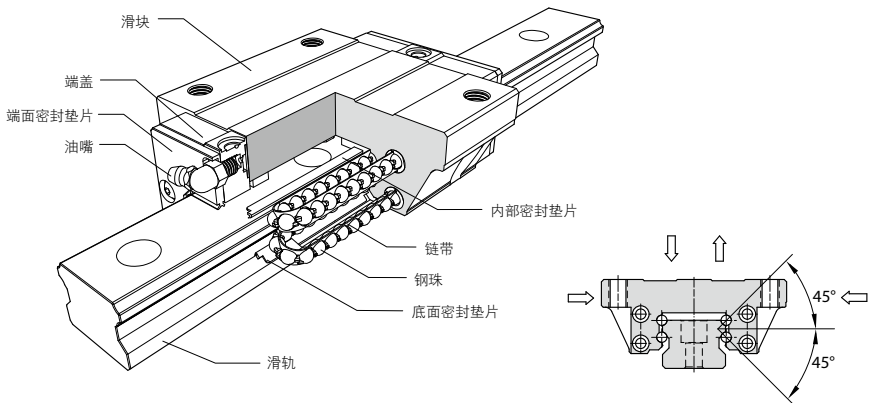


线性导轨 Linear Guideway



钢珠链带式重负荷型 SME 系列

产品构造



产品特性

SME系列钢珠链带式线性导轨比起一般标准型线性导轨，搭配钢珠链带的专利设计，可使其运行更为稳定顺畅，特别适用于讲求高速度、高精度的设备需求。

四方向等负荷设计

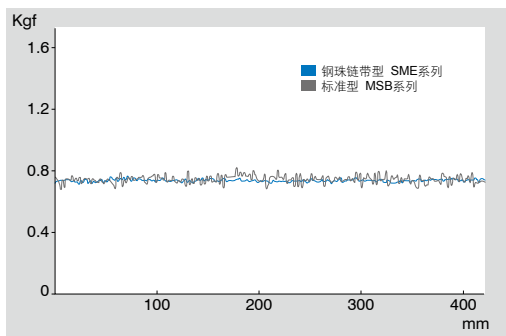
透过结构应力分析，最佳化的四列式钢珠45°圆弧接触角与高刚性断面设计，除了提供径向、反径向及横方向四方向优良的负荷能力，并且可利用预压调整增加其刚性，更适合各种安装方式的应用。

具自动调心能力

正面组合(DF组合)的圆弧沟槽设计，使其具有自动调心的能力，即使给予预压也能够吸收安装误差，并维持平滑稳定、高精度的直线运动。

钢珠链带式设计，行走顺畅度佳

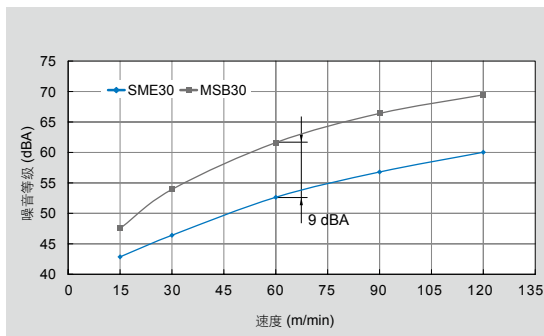
简单圆滑的钢珠回流路径设计，采用耐冲击的强化合成树脂之钢珠循环配件，配合钢珠链带式的设计，防止钢珠与钢珠间的相互摩擦，使钢珠循环进出负荷区与非负荷区时更加平稳，并能保持钢珠在同一直线上运转，大幅的提高其行走顺畅度。



推力值比较

低噪音，润滑效果佳

钢珠链带式的设计减少了钢珠间的金属碰撞，降低整体的运行噪音，并在钢珠与链带间可有效的保持润滑油脂，润滑效果佳，提升整体的行走顺畅度与使用寿命，可满足高精度、高可靠度及平滑稳定的直线运动需求。

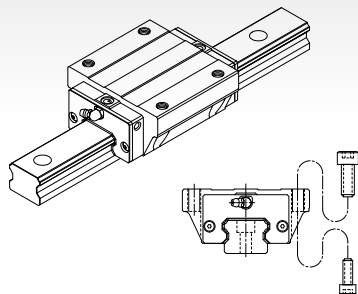


噪音测试比较

滑块型式

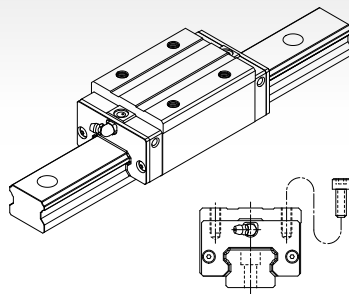
重负荷型

SME-EA 型



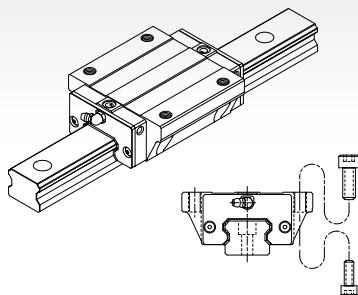
除了可从滑块的上面进行装配外，同时又适用于工作台无法开安装螺栓用贯穿孔的状况下，从滑块的底面往上进行装配。

SME-SA 型



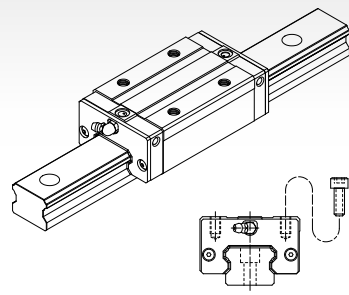
缩小滑块的宽度，可从滑块的上面进行装配。

SME-EB 型



与SME-EA型具有相同断面尺寸，降低滑块的高度，不改变负荷滚珠数。

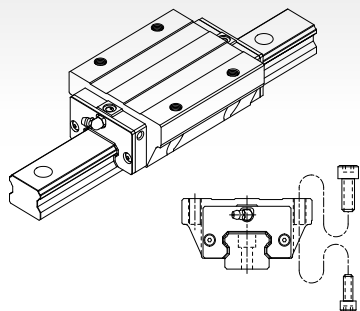
SME-SB / SME-SV型



与SME-SA型具有相同断面尺寸，降低滑块的高度，不改变负荷滚珠数。

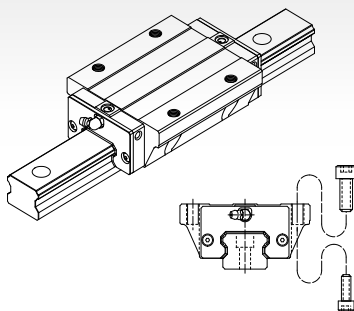
超重负荷型

SME-LEA 型



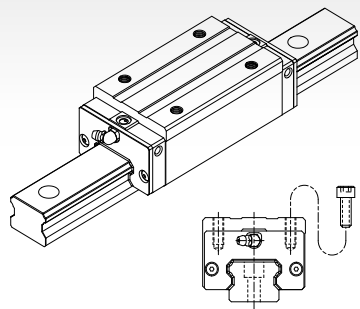
与SME-EA型具有相同断面尺寸，增加滑块的长度，并增加负荷滚珠数，提升整体的负荷能力。

SME-LEB 型



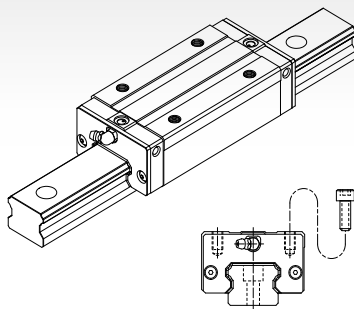
与SME-EB型具有相同断面尺寸，增加滑块的长度，并增加负荷滚珠数，提升整体的负荷能力。

SME-LSA 型



与SME-SA型具有相同断面尺寸，增加滑块的长度，并增加负荷滚珠数，提升整体的负荷能力。

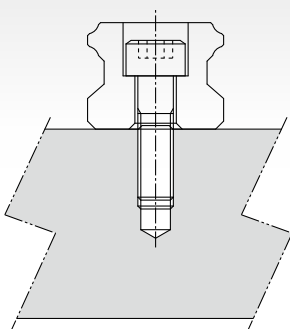
SME-LSB / SME-LSV 型



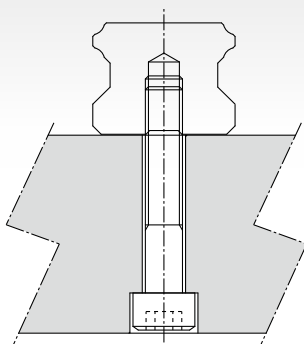
与SME-SB / SME-SV型具有相同断面尺寸，增加滑块的长度，并增加负荷滚珠数，提升整体的负荷能力。

滑轨型式

沉头孔型 (R型)



螺纹孔型 (T型)



规格型号

线性导轨组型号(非互换型)

	SME	25	EA	2	SS	F0
系列名称： SME						
尺寸： 15, 20, 25, 30, 35, 45						
滑块种类： 重负荷型						
EA ：法兰型，上下锁式						
EB ：法兰低组装型，上下锁式 (尺寸仅提供15、20、25)						
SA ：四方型						
SB/SV ：四方低组装型						
超重负荷型						
LEA ：法兰型，上下锁式						
LEB ：法兰低组装型，上下锁式 (尺寸仅提供15、20、25)						
LSA ：四方型						
LSB/LSV ：四方低组装型						
单支滑轨组装之滑块数： 1, 2, 3 ...						
密封垫片种类：无记号, UU, SS, ZZ, DD, KK (参考防尘[B1-232])						
预压： FC (轻预压), F0 (中预压), F1 (重预压)						
非标准滑块注记：无记号, A, B ...						
滑轨种类： R (沉头孔型), T (螺纹孔型)						
滑轨长度 (mm)						
滑轨起始端孔距 E1 (参照图7)						
滑轨末端孔距 E2 (参照图7)						
精度等级： N, H, P, SP, UP						
非标准滑轨注记：无记号, A, B ...						
滑轨防尘配件：无记号, /CC, /MC, /MD ... (参考滑轨防尘配件[B1-233])						
同平面滑轨使用支数：无记号, II, III, IV ...						

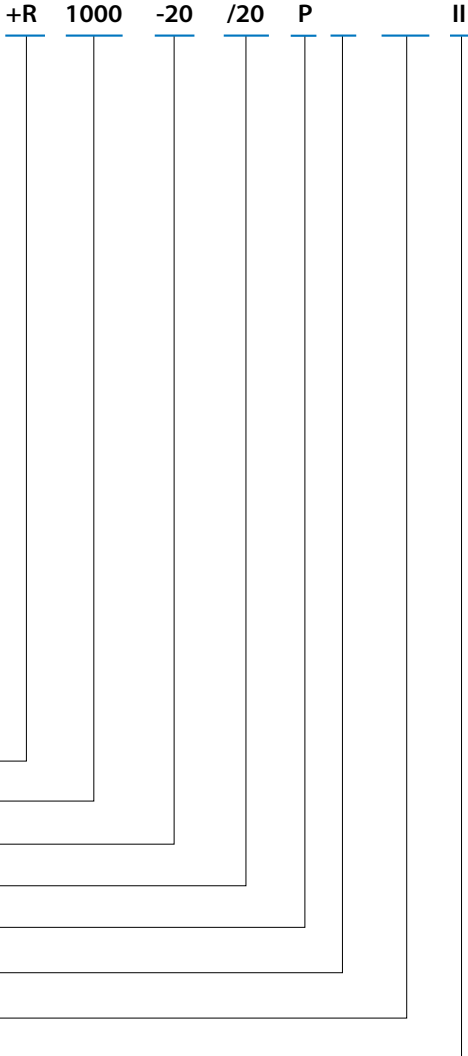
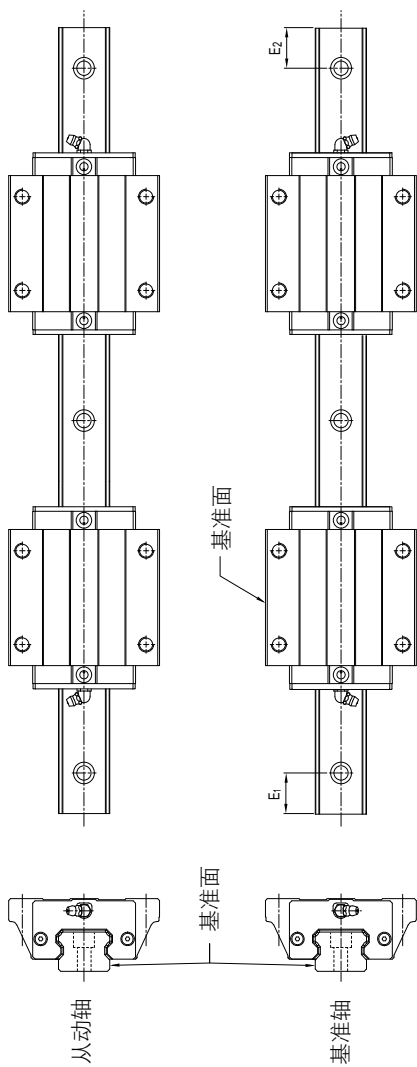
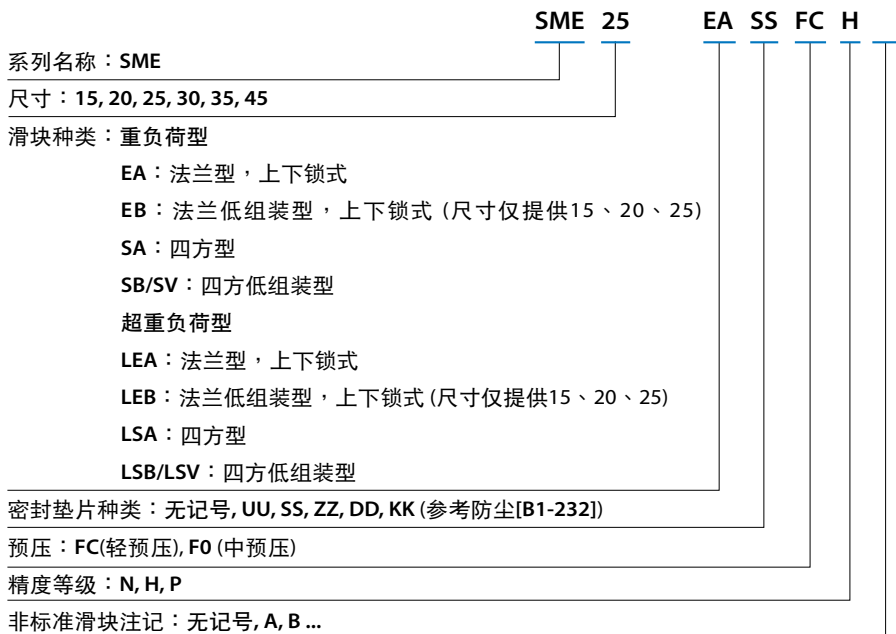


图7

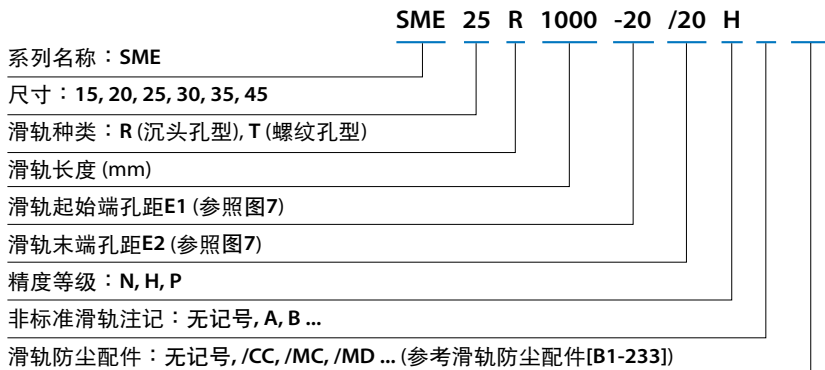


互换型

互换型滑块型号



互换型滑轨型号



精度等级

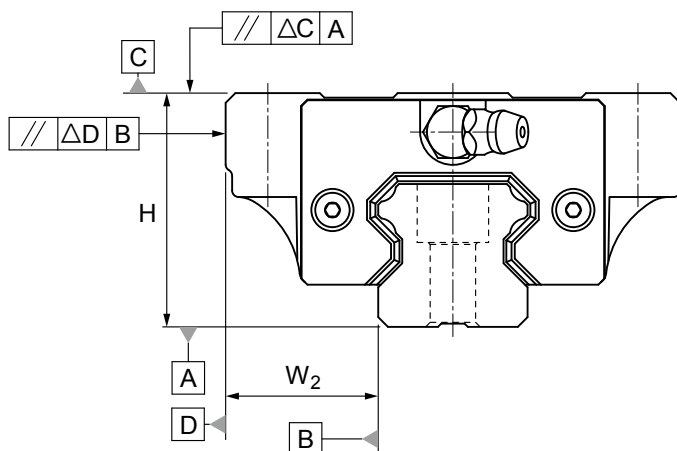


表8 行走平行度对照表

滑轨长(mm)		行走平行度值(μm)				
超过	以下(含)	N	H	P	SP	UP
0	315	9	6	3	2	1.5
315	400	11	8	4	2	1.5
400	500	13	9	5	2	1.5
500	630	16	11	6	2.5	1.5
630	800	18	12	7	3	2
800	1000	20	14	8	4	2
1000	1250	22	16	10	5	2.5
1250	1600	25	18	11	6	3
1600	2000	28	20	13	7	3.5
2000	2500	30	22	15	8	4
2500	3000	32	24	16	9	4.5
3000	3500	33	25	17	11	5
3500	4000	34	26	18	12	6

组合件精度表(非互换型)

型号	项目	精度等级				
		普通级 N	高级 H	精密级 P	超精密级 SP	超高精密级 UP
15 20	高度H的尺寸容许误差	±0.1	±0.03	0 -0.03	0 -0.015	0 -0.008
	高度H的成对相互差(ΔH)	0.02	0.01	0.006	0.004	0.003
	宽度W ₂ 的尺寸容许误差	±0.1	±0.03	0 -0.03	0 -0.015	0 -0.008
	宽度W ₂ 的成对相互差(ΔW ₂)	0.02	0.01	0.006	0.004	0.003
	滑块C面对于滑轨A面的行走平行度	ΔC (如表8)				
	滑块D面对于滑轨B面的行走平行度	ΔD (如表8)				
25 30 35	高度H的尺寸容许误差	±0.1	±0.04	0 -0.04	0 -0.02	0 -0.01
	高度H的成对相互差(ΔH)	0.02	0.015	0.007	0.005	0.003
	宽度W ₂ 的尺寸容许误差	±0.1	±0.04	0 -0.04	0 -0.02	0 -0.01
	宽度W ₂ 的成对相互差(ΔW ₂)	0.03	0.015	0.007	0.005	0.003
	滑块C面对于滑轨A面的行走平行度	ΔC (如表8)				
	滑块D面对于滑轨B面的行走平行度	ΔD (如表8)				
45	高度H的尺寸容许误差	±0.1	±0.05	0 -0.05	0 -0.03	0 -0.02
	高度H的成对相互差(ΔH)	0.03	0.015	0.007	0.005	0.003
	宽度W ₂ 的尺寸容许误差	±0.1	±0.05	0 -0.05	0 -0.03	0 -0.02
	宽度W ₂ 的成对相互差(ΔW ₂)	0.03	0.02	0.01	0.007	0.005
	滑块C面对于滑轨A面的行走平行度	ΔC (如表8)				
	滑块D面对于滑轨B面的行走平行度	ΔD (如表8)				

单出件精度表(互换型)

型号	项目	精度等级		
		普通级 N	高级 H	精密级 P
15 20	高度H的尺寸容许误差	±0.1	±0.03	0 -0.03
	高度H的成对相互差(ΔH)	0.02	0.01	0.006
	宽度W ₂ 的尺寸容许误差	±0.1	±0.03	0 -0.03
	宽度W ₂ 的成对相互差(ΔW ₂)	0.02	0.01	0.006
	滑块C面对于滑轨A面的行走平行度	ΔC (如表8)		
	滑块D面对于滑轨B面的行走平行度	ΔD (如表8)		
25 30 35	高度H的尺寸容许误差	±0.1	±0.04	0 -0.04
	高度H的成对相互差(ΔH)	0.02	0.015	0.007
	宽度W ₂ 的尺寸容许误差	±0.1	±0.04	0 -0.04
	宽度W ₂ 的成对相互差(ΔW ₂)	0.03	0.015	0.007
	滑块C面对于滑轨A面的行走平行度	ΔC (如表8)		
	滑块D面对于滑轨B面的行走平行度	ΔD (如表8)		
45	高度H的尺寸容许误差	±0.1	±0.05	0 -0.05
	高度H的成对相互差(ΔH)	0.03	0.015	0.007
	宽度W ₂ 的尺寸容许误差	±0.1	±0.05	0 -0.05
	宽度W ₂ 的成对相互差(ΔW ₂)	0.03	0.02	0.01
	滑块C面对于滑轨A面的行走平行度	ΔC (如表8)		
	滑块D面对于滑轨B面的行走平行度	ΔD (如表8)		

注: 单出互换定义: 单支滑轨上之滑块互换, 不涵盖多轨多块之互换。

预压等级

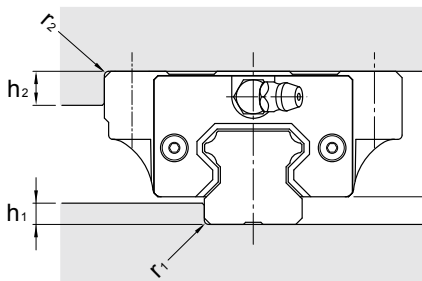
系列别	预压等级		
	轻预压 (FC)	中预压 (F0)	重预压 (F1)
SME15	0.01~0.03C	0.04~0.06C	-
SME20			
SME25			
SME30			0.07~0.09C
SME35			
SME45			
SME15L	0.01~0.03C	0.04~0.06C	0.07~0.09C
SME20L			
SME25L			
SME30L			
SME35L			
SME45L			

注: 其中C为基本额定动负荷, 请参阅规格表。

安装基座的肩部高度和圆角半径

SME系列

单位: mm

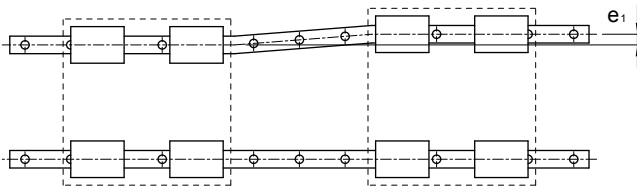


型号	r_1 (max.)	r_2 (max.)	h_1	h_2	H_2
15	0.5	0.5	2.5	5	3.5
20	0.5	0.5	3.5	5	4.7
25	1	1	5	6	5.8
30	1	1	5	7	7.5
35	1	1	6	8	8
45	1	1	8	8	10

安装面的容许误差

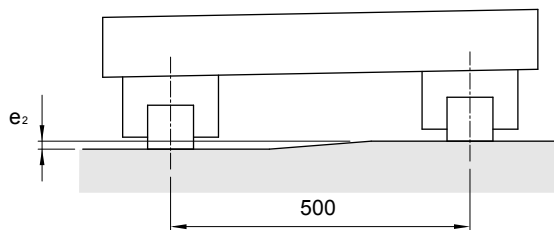
SME 系列具自动调心特性，即使安装面有些许的加工误差，亦能获得顺畅的直线运动。以下是对滚动阻力或寿命没有影响时的安装面容许误差值。

轴的平行度误差(e_1)



单位: μm

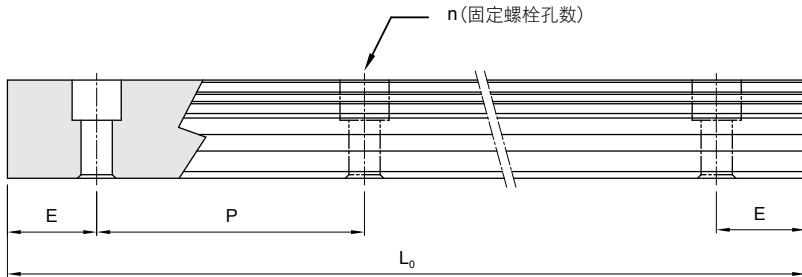
型号	预压等级		
	FC	F0	F1
15	25	18	-
20	25	20	18
25	30	22	20
30	40	30	27
35	50	35	30
45	60	40	35

轴的水平度误差(e_2)单位: μm

型号	预压等级		
	FC	F0	F1
15	130	85	-
20	130	85	50
25	130	85	70
30	170	110	90
35	210	150	120
45	250	170	140

注: 表中的数值是轴间距离为500 mm时的容许值, 容许值与轴间距离成比例。

滑轨的最大长度



$$L_0 = (n-1) \times P + 2 \times E$$

L_0 : 滑轨总长 (mm)

n : 螺栓孔数

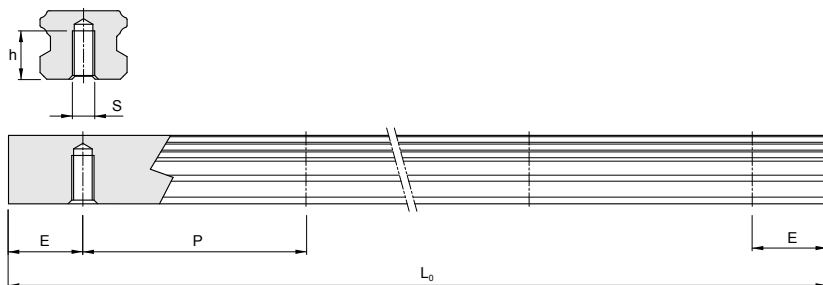
P : 螺栓孔间距离 (mm)

E : 螺栓孔至端面距离 (mm)

单位: mm

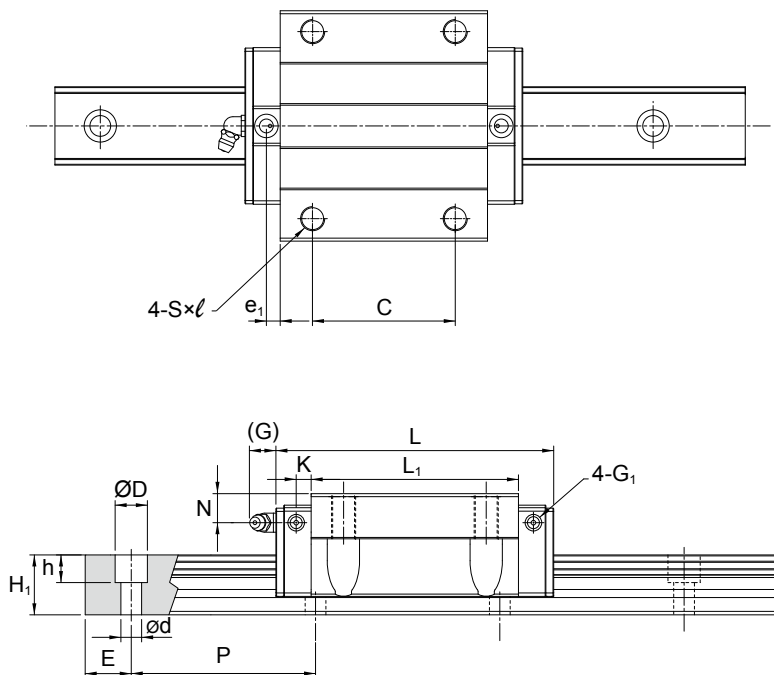
型号	标准节距 (P)	标准端距 ($E_{std.}$)	最小端距 ($E_{min.}$)	最大长度 ($L_0 \text{ max.}$)
SME 15	60	20	5	4000
SME 20	60	20	6	4000
SME 25	60	20	7	4000
SME 30	80	20	8	4000
SME 35	80	20	8	4000
SME 45	105	22.5	11	4000

螺纹孔型滑轨尺寸



滑轨型号	S	h(mm)
SME 15 T	M5	8
SME 20 T	M6	10
SME 25 T	M6	12
SME 30 T	M8	15
SME 35 T	M8	17
SME 45 T	M12	24

SME-EA / SME-LEA 尺寸表

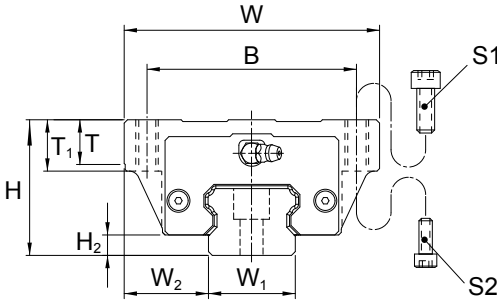
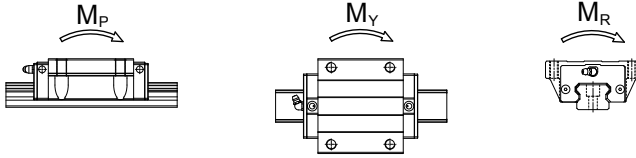


单位: mm

型号	外形尺寸					滑块尺寸											油嘴规格
	高度 H	宽度 W	长度 L	W ₂	H ₂	B	C	S × l	L ₁	T	T ₁	N	G	K	e ₁	G ₁	
SME 15 EA SME 15 LEA	24	47	64.4 79.4	16	3.5	38	30	M5×8	48 63	5.5	8	5	5.5	2.7	-	M4	G-M4
SME 20 EA SME 20 LEA	30	63	78.5 97.5	21.5	4.7	53	40	M6×10	58.3 77.3	7	10	8	12	3.7	-	M4	G-M6
SME 25 EA SME 25 LEA	36	70	92 109	23.5	5.8	57	45	M8×13	71 88	7	13	10	12	4	-	M4	G-M6
SME 30 EA SME 30 LEA	42	90	107.6 132.6	31	7.5	72	52	M10×15	80 105	12	15	8	12	6.5	5.4	M6	G-M6
SME 35 EA SME 35 LEA	48	100	120.6 150.6	33	8	82	62	M10×15	90 120	12	15	8	12	6.5	6	M6	G-M6
SME 45 EA SME 45 LEA	60	120	140 174.5	37.5	10	100	80	M12×18	106 140.5	12	18	10	13.5	8.5	6.1	M6	G-PT 1/8

注*: 单: 单滑块 / 双: 双滑块紧密接触

注: 滚珠型系列线性导轨基本额定动负荷的额定疲劳寿命为50km, 将50km的额定疲劳寿命的C换算成100km的额定疲劳寿命的C₁₀₀可利用下式 C=C₁₀₀ × 1.26

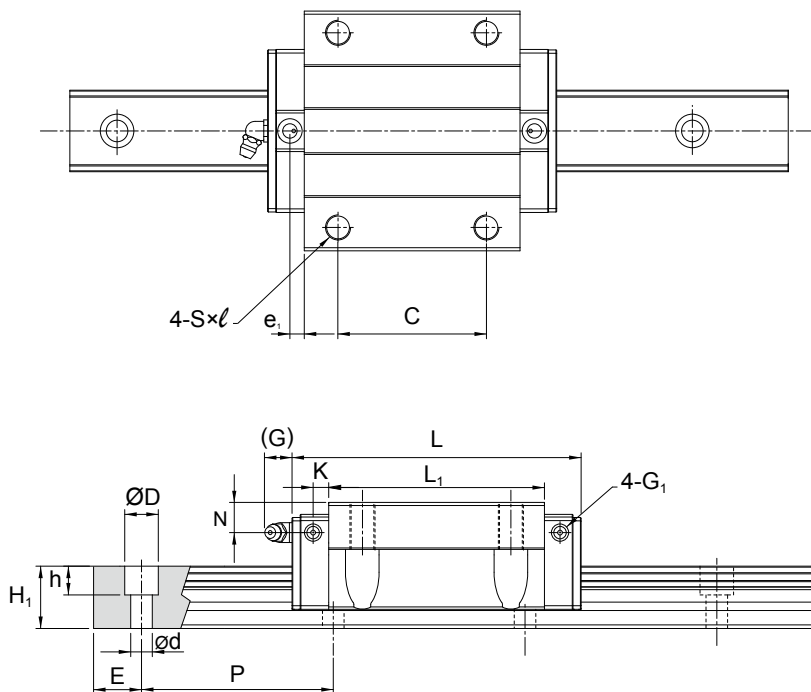


型号	螺栓规格	
	S ₁	S ₂
SME 15	M5	M4
SME 20	M6	M5
SME 25	M8	M6
SME 30	M10	M8
SME 35	M10	M8
SME 45	M12	M10

单位: mm

型号	滑轨尺寸					基本额定负荷		容许静力矩					重量	
	宽度 W ₁	高度 H ₁	节距 P	E std.	D × h × d	动负荷 C kN	静负荷 C ₀ kN	M _p kN-m		M _y kN-m		M _R kN-m	滑块 kg	滑轨 kg/m
								单*	双*	单*	双*			
SME 15 EA SME 15 LEA	15	13	60	20	7.5×5.8×4.5	12.5 15.4	20.2 27.5	0.14 0.25	0.69 1.15	0.14 0.25	0.69 1.15	0.16 0.21	0.22 0.29	1.4
SME 20 EA SME 20 LEA	20	15.5	60	20	9.5×8.5×6	20.4 25.3	32.1 43.6	0.27 0.49	1.34 2.24	0.27 0.49	1.34 2.24	0.33 0.44	0.42 0.62	2.3
SME 25 EA SME 25 LEA	23	18	60	20	11×9×7	28.3 33.0	44.3 56.1	0.45 0.71	2.14 3.20	0.45 0.71	2.14 3.20	0.52 0.66	0.67 0.89	3.2
SME 30 EA SME 30 LEA	28	23	80	20	14×12×9	39.4 47.0	59.5 76.5	0.68 1.11	3.37 5.32	0.68 1.11	3.37 5.32	0.83 1.07	1.18 1.54	4.5
SME 35 EA SME 35 LEA	34	26	80	20	14×12×9	54.7 67.6	81.0 109.9	1.07 1.92	5.25 8.75	1.07 1.92	5.25 8.75	1.41 1.91	1.74 2.28	6.2
SME 45 EA SME 45 LEA	45	32	105	22.5	20×17×14	72.7 90.0	105.8 143.6	1.61 2.88	7.82 13.08	1.61 2.88	7.82 13.08	2.41 3.27	3.22 4.21	10.5

SME-EB/SME-LEB 尺寸表

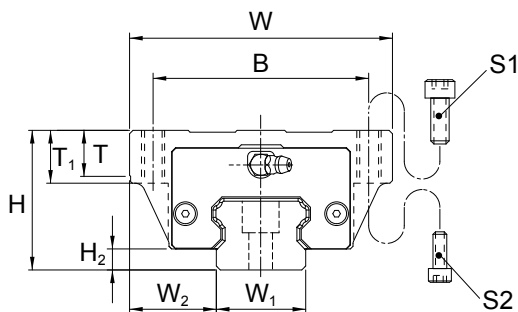
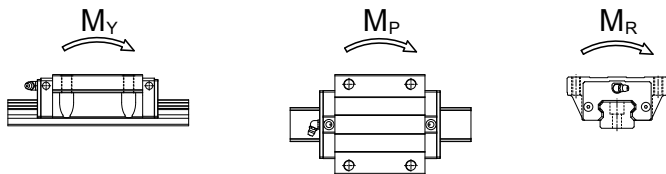


单位: mm

型号	外形尺寸						滑块尺寸										
	高度 H	宽度 W	长度 L	W_2	H_2	B	C	$S \times l$	L_1	T	T_1	N	G	K	e_i	G_1	油嘴规格
SME 15 EB SME 15 LEB	24	52	64.4 79.4	18.5	3.5	41	26 36	M5×8	48 63	5.5	8	5	5.5	2.7	-	M4	G-M4
SME 20 EB SME 20 LEB	28	59	78.5 97.5	19.5	4.7	49	32 45	M6×8	58.3 77.3	7.0	8	6.0	12	3.7	-	M4	G-M6
SME 25 EB SME 25 LEB	33	73	92 109	25	5.8	60	35 50	M8×10	71 88	7.0	10	7.0	12	4	-	M4	G-M6

注*: 单: 单滑块 / 双: 双滑块紧密接触

注: 滚珠型系列线性导轨基本额定动负荷的额定疲劳寿命为50km, 将50km的额定疲劳寿命的C换算成100km的额定疲劳寿命的 C_{100} 可利用下式 $C=C_{100} \times 1.26$

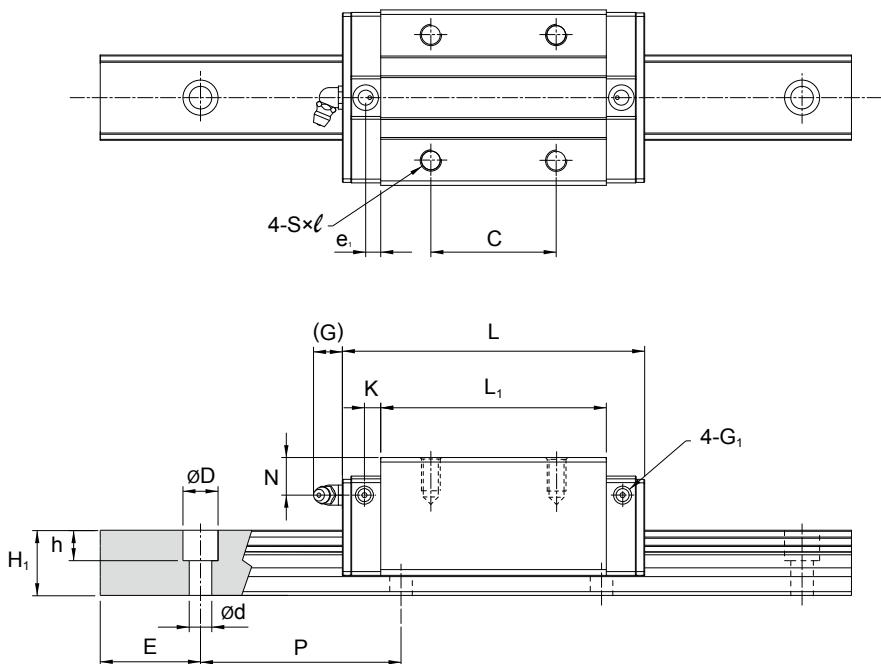


型号	螺栓规格	
	S ₁	S ₂
SME 15	M5	M4
SME 20	M6	M5
SME 25	M8	M6

单位: mm

型号	滑轨尺寸					基本额定负荷		容许静力矩				重量		
	宽度 W ₁	高度 H ₁	节距 P	E std.	D × h × d	动负荷 C kN	静负荷 C ₀ kN	M _p kN-m		M _y kN-m		M _r kN-m	滑块 kg	滑轨 kg/m
								单*	双*	单*	双*			
SME 15 EB SME 15 LEB	15	13	60	20	7.5×5.8×4.5	12.5	20.2	0.14	0.69	0.14	0.69	0.16	0.21	1.4
15.4						27.5	0.25	1.15	0.25	1.15	0.21	0.27		
SME 20 EB SME 20 LEB	20	15.5	60	20	9.5×8.5×6	20.4	32.1	0.27	1.34	0.27	1.34	0.33	0.39	2.3
25.3						43.6	0.49	2.24	0.49	2.24	0.44	0.55		
SME 25 EB SME 25 LEB	23	18	60	20	11×9×7	28.3	44.3	0.45	2.14	0.45	2.14	0.52	0.42	3.2
33.0						56.1	0.71	3.20	0.71	3.20	0.66	0.65		

SME-SA / SME-LSA 尺寸表

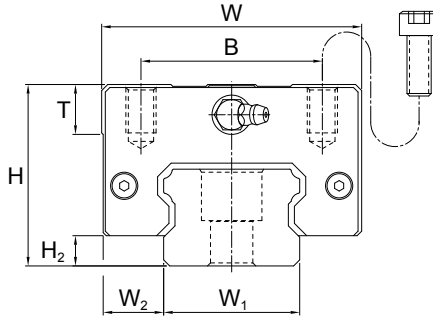
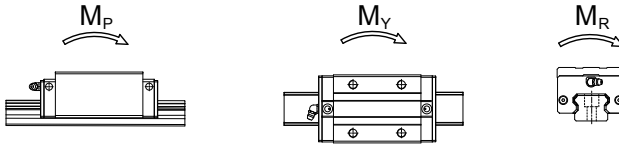


单位: mm

型号	外形尺寸						滑块尺寸										
	高度 H	宽度 W	长度 L	W_2	H_2	B	C	$S \times \ell$	L_1	T	N	G	K	e_1	G_1	油嘴规格	
SME 15 SA	28	34	64.4	9.5	3.5	26	26	M4×7.5	48	6	9	5.5	2.7	-	M4	G-M4	
SME 15 LSA			79.4						63								
SME 20 SA	30	44	78.5	12	4.7	32	36	M5×7	58.3	6	8	12	3.7	-	M4	G-M6	
SME 20 LSA			97.5				50		77.3								
SME 25 SA	40	48	92	12.5	5.8	35	35	M6×12	71	8	14	12	4	-	M4	G-M6	
SME 25 LSA			109				50		88								
SME 30 SA	45	60	107.6	16	7.5	40	40	M8×12	80	8	11	12	6.5	5.4	M6	G-M6	
SME 30 LSA			132.6				60		105								
SME 35 SA	55	70	120.6	18	8	50	50	M8×14	90	11	15	12	6.5	6	M6	G-M6	
SME 35 LSA			150.6				72		120								
SME 45 SA	70	86	140	20.5	10	60	60	M10×20	106	16	20	13.5	8.5	6.1	M6	G-PT 1/8	
SME 45 LSA			174.5				80		140.5								

注*: 单: 单滑块 / 双: 双滑块紧密接触

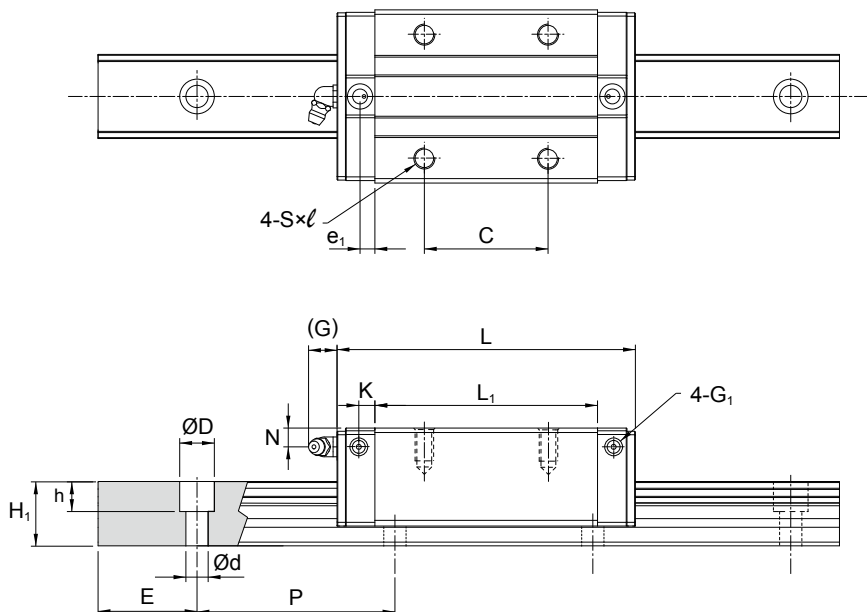
注: 滚珠型系列线性导轨基本额定动负荷的额定疲劳寿命为50km, 将50km的额定疲劳寿命的C换算成100km的额定疲劳寿命的 C_{100} 可利用下式 $C = C_{100} \times 1.26$



单位: mm

型号	滑轨尺寸					基本额定负荷		容许静力矩				重量		
	宽度 W ₁	高度 H ₁	节距 P	E std.	D×h×d	动负荷 C kN	静负荷 C ₀ kN	M _r kN-m		M _y kN-m		M _r kN-m	滑块 kg	滑轨 kg/m
								单*	双*	单*	双*			
SME 15 SA	15	13	60	20	7.5×5.8×4.5	12.5	20.2	0.14	0.69	0.14	0.69	0.16	0.22	1.4
SME 15 LSA						15.4	27.5	0.25	1.15	0.25	1.15	0.21	0.25	
SME 20 SA	20	15.5	60	20	9.5×8.5×6	20.4	32.1	0.27	1.34	0.27	1.34	0.33	0.30	2.3
SME 20 LSA						25.3	43.6	0.49	2.24	0.49	2.24	0.44	0.39	
SME 25 SA	23	18	60	20	11×9×7	28.3	44.3	0.45	2.14	0.45	2.14	0.52	0.56	3.2
SME 25 LSA						33.0	56.1	0.71	3.20	0.71	3.20	0.66	0.73	
SME 30 SA	28	23	80	20	14×12×9	39.4	59.5	0.68	3.37	0.68	3.37	0.83	0.93	4.5
SME 30 LSA						47.0	76.5	1.11	5.32	1.11	5.32	1.07	1.21	
SME 35 SA	34	26	80	20	14×12×9	54.7	81.0	1.07	5.25	1.07	5.25	1.41	1.57	6.2
SME 35 LSA						67.6	109.9	1.92	8.75	1.92	8.75	1.91	2.05	
SME 45 SA	45	32	105	22.5	20×17×14	72.7	105.8	1.61	7.82	1.61	7.82	2.41	3.06	10.5
SME 45 LSA						90.0	143.6	2.88	13.08	2.88	13.08	3.27	4.00	

SME-SB/SME-LSB 尺寸表

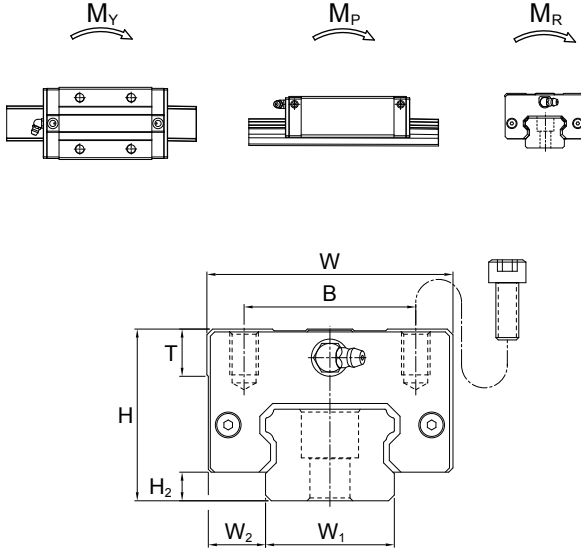


单位: mm

型号	外形尺寸						滑块尺寸										
	高度 H	宽度 W	长度 L	W_2	H_2	B	C	$S \times \ell$	L_1	T	N	G	K	e_1	G_1	油嘴规格	
SME 15 SB SME 15 LSB	24	34	64.4 79.4	9.5	3.5	26	26 34	M4×5	48 63	6	5	5.5	2.7	-	M4	G-M4	
SME 20 SB SME 20 LSB	28	42	78.5 97.5	11	4.7	32	32 45	M5×5.5	58.3 77.3	6	6	12	3.7	-	M4	G-M6	
SME 25 SB SME 25 LSB	33	48	92 109	12.5	5.8	35	35 50	M6×7	71 88	8	7	12	4	-	M4	G-M6	
SME 25 SV SME 25 LSV	36	48	92 109	12.5	5.8	35	35 50	M6×9	71 88	8	10	12	4	-	M4	G-M6	
SME 30 SB SME 30 LSB	42	60	107.6 132.6	16	7.5	40	40 60	M8×10	80 105	8	8	12	6.5	5.4	M6	G-M6	
SME 35 SB SME 35 LSB	48	70	120.6 150.6	18	8	50	50 72	M8×11	90 120	11	8	12	6.5	6	M6	G-M6	
SME 45 SB SME 45 LSB	60	86	140 174.5	20.5	10	60	60 80	M10×16	106 140.5	16	10	13.5	8.5	6.1	M6	G-PT 1/8	

注*: 单: 单滑块 / 双: 双滑块紧密接触

注: 滚珠型系列线性导轨基本额定动负荷的额定疲劳寿命为50km, 将50km的额定疲劳寿命的C换算成100km的额定疲劳寿命的 C_{100} 可利用下式 $C=C_{100} \times 1.26$



单位: mm

型号	滑轨尺寸					基本额定负荷		容许静力矩				重量		
	宽度 W ₁	高度 H ₁	节距 P	E std.	D × h × d	动负荷 C kN	静负荷 C ₀ kN	M _R kN-m		M _Y kN-m		M _R kN-m	滑块 kg	滑轨 kg/m
								单*	双*	单*	双*			
SME 15 SB	15	13	60	20	7.5×5.8×4.5	12.5	20.2	0.14	0.69	0.14	0.69	0.16	0.19	1.4
SME 15 LSB						15.4	27.5	0.25	1.15	0.25	1.15	0.21	0.22	
SME 20 SB	20	15.5	60	20	9.5×8.5×6	20.4	32.1	0.27	1.34	0.27	1.34	0.33	0.26	2.3
SME 20 LSB						25.3	43.6	0.49	2.24	0.49	2.24	0.44	0.35	
SME 25 SB	23	18	60	20	11×9×7	28.3	44.3	0.45	2.14	0.45	2.14	0.52	0.31	3.2
SME 25 LSB						33.0	56.1	0.71	3.20	0.71	3.20	0.66	0.49	
SME 25 SV	23	18	60	20	11×9×7	28.3	44.3	0.45	2.14	0.45	2.14	0.52	0.44	3.2
SME 25 LSV						33.0	56.1	0.71	3.20	0.71	3.20	0.66	0.62	
SME 30 SB	28	23	80	20	14×12×9	39.4	59.5	0.68	3.37	0.68	3.37	0.83	0.85	4.5
SME 30 LSB						47.0	76.5	1.11	5.32	1.11	5.32	1.07	1.10	
SME 35 SB	34	26	80	20	14×12×9	54.7	81.0	1.07	5.25	1.07	5.25	1.41	1.22	6.2
SME 35 LSB						67.6	109.9	1.92	8.75	1.92	8.75	1.91	1.61	
SME 45 SB	45	32	105	22.5	20×17×14	72.7	105.8	1.61	7.82	1.61	7.82	2.41	2.86	10.5
SME 45 LSB						90.0	143.6	2.88	13.08	2.88	13.08	3.27	3.57	



银泰科技股份有限公司

PRECISION MOTION INDUSTRIES, INC.



银泰科技股份有限公司
PRECISION MOTION INDUSTRIES, INC
42946 台中市神冈区大富路20巷71号
TEL: +886-4-2528-2984 FAX: +886-4-2528-3392
MAIL: sales@pmi-amt.com.tw

银鼎精密元件(上海)有限公司
PMI (SHANGHAI) CORPORATION
上海市嘉定区兴荣路98号
TEL: +86-21-3122-9799 FAX: +86-21-3122-9780
MAIL: pmi.shanghai@pmi-amt.com.tw

www.pmi-amt.com

无锡义善德机电设备有限公司
银泰PMI 授权特约经销商

TEL: **139-1248-9998**
www.pmi-yintai.com
wuxiyishande@qq.com